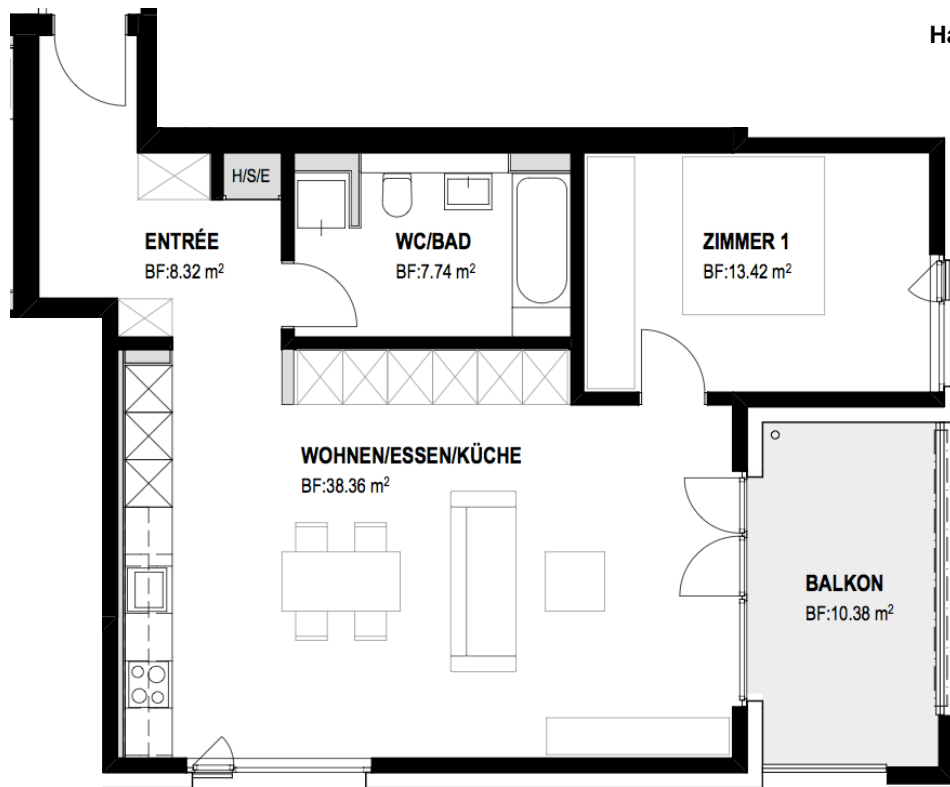


# 2½-Zimmerwohnung 3.OG

## 68 m<sup>2</sup> Wohnfläche

### für monatlich CHF 595\*

(\*Hypothekar-Zins + Nebenkosten, ohne Amortisation je nach Finanzierungsrechnung)



### Auf einen Blick

- Parkähnliche Wohnanlage
- Ruhiges Wohnen
- Angenehme Gebäudeabstände
- Behindertengerecht
- Balkontiefe mindestens 2.50 m
- Fernwärme
- Grosser Volg-Laden in der Siedlung

**SRE** Immobilien AG

Martin Kegli 076 424 04 59 [m.kegli@sre-immo.ch](mailto:m.kegli@sre-immo.ch)

Alina Morelli 079 488 96 45 [a.morelli@sre-immo.ch](mailto:a.morelli@sre-immo.ch)

[www.sre-immo.ch](http://www.sre-immo.ch)



## 2½-Zimmerwohnung

3.OG

Haus B8 Wohnung 3.3

Parkstrasse 10

|                    |                     |
|--------------------|---------------------|
| Wohnfläche total   | 68.0 m <sup>2</sup> |
| Wohnen/Essen/Küche | 38.4 m <sup>2</sup> |
| Zimmer             | 13.4 m <sup>2</sup> |
| WC/Bad             | 7.7 m <sup>2</sup>  |
| Entrée             | 8.3 m <sup>2</sup>  |
| Balkon             | 10.4 m <sup>2</sup> |
| Kellerabteil       | 10.1 m <sup>2</sup> |

## Ausstattung

Lift

Elektrische Storen

3-fachverglaste Fenster

Fussbodenheizung

Waschmaschine + Tumbler

## Finanzierungsvorschlag

|                                  |     |                |
|----------------------------------|-----|----------------|
| Kaufpreis Wohnung                |     | CHF 425'000    |
| hiervon 20% Eigenmittel          | ./. | CHF 85'000     |
| Hypothek Valiant Bank            |     | CHF 340'000    |
| Hypothek 7 Jahre Laufzeit, 1.35% |     | CHF 4'590      |
| Nebenkosten (Akonto)             |     | CHF 2'550      |
| Total Kosten / Jahr              |     | CHF 7'140      |
| <b>Total Kosten / Monat</b>      |     | <b>CHF 595</b> |

\* Amortisation erforderlich bei 80% Belehnung  
(Amortisation = Kapitalbildung, somit keine Aufwands-Kosten)

\* Eventuell 25% - 30% Eigenmittel nötig

\* Finanzierungsanfrage wird innert 48 Std. nach Erhalt Ihrer  
Unterlagen durch die Valiant Bank beantwortet.

**Rufen Sie uns an !**

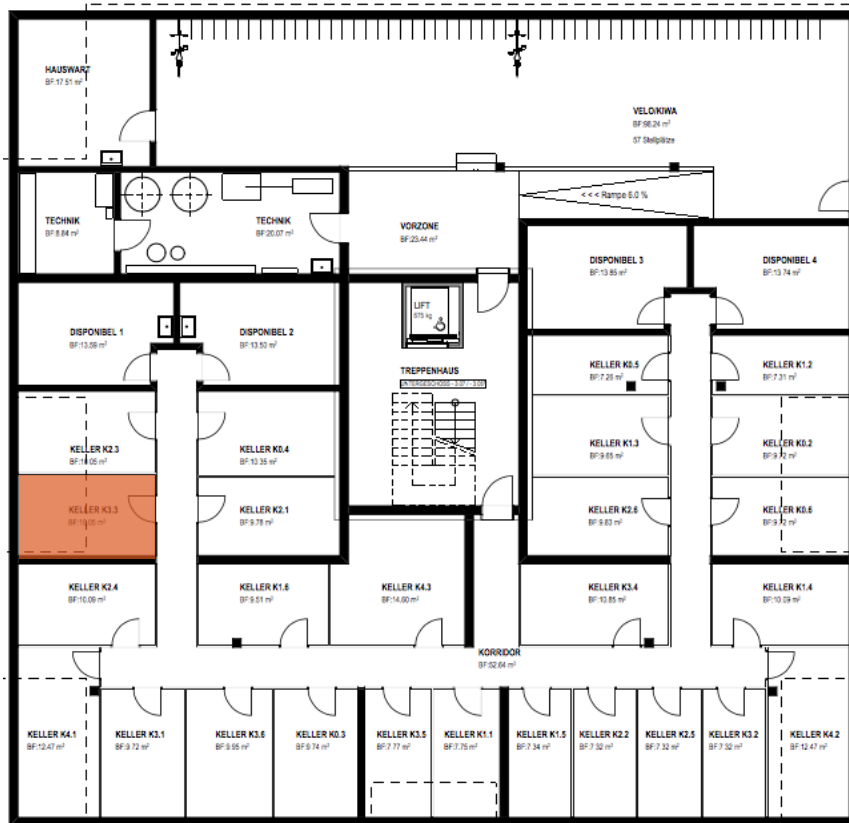
**Martin Kegli - 076 424 04 59**

**Alina Morelli - 079 488 96 45**

**[m.kegli@sre-immo.ch](mailto:m.kegli@sre-immo.ch)**

**[a.morelli@sre-immo.ch](mailto:a.morelli@sre-immo.ch)**

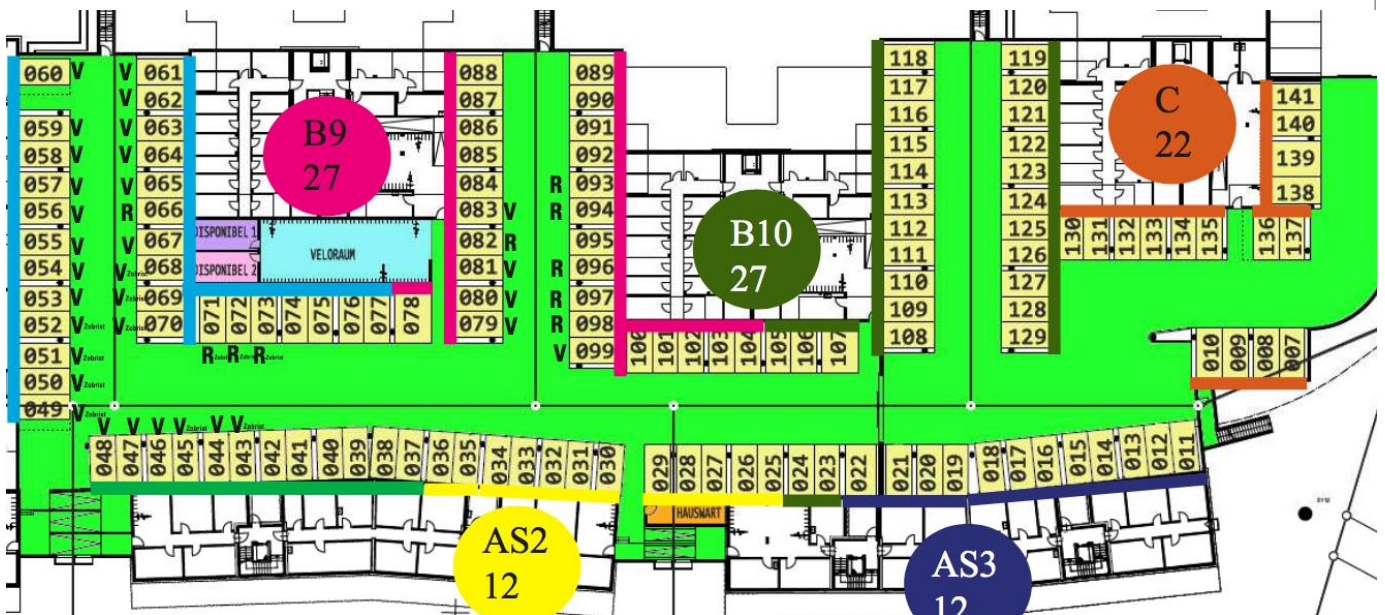
# Haus B8 Wohnung 3.3 – 3.Obergeschoss



# Haus B8 Wohnung 3.3 - Keller

# Haus B8 - Lage

Oberentfelden 1:1000 Umgebungsplan 2016.02.22



# Haus B8 - Autoeinstellplätze