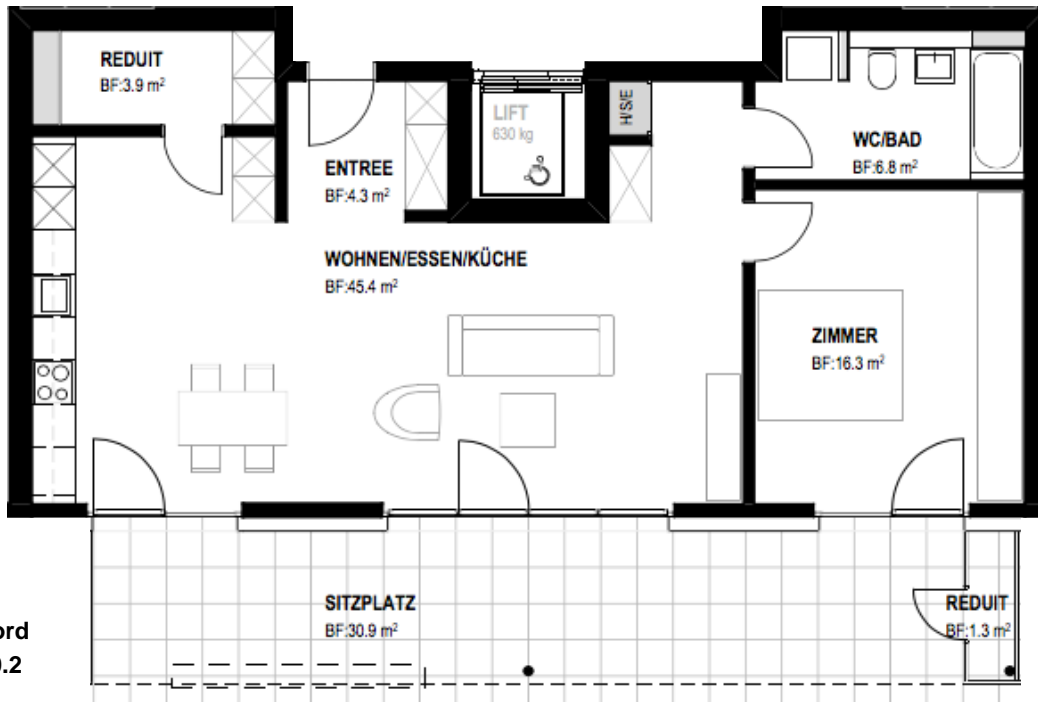


2½-Zimmerwohnung EG

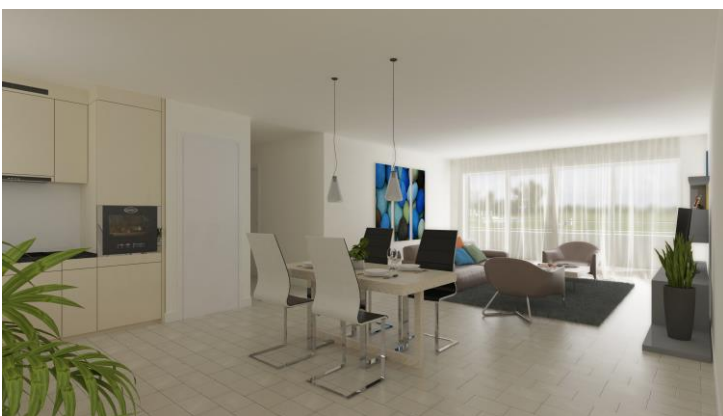
76.7 m² Wohnfläche

für monatlich CHF 734*

(*Hypothekar-Zins + Nebenkosten, ohne Amortisation je nach Finanzierungsrechnung)



Haus A 2 Nord
Wohnung 0.2



Auf einen Blick

- Parkähnliche Wohnanlage
- Ruhiges Wohnen
- Angenehme Gebäudeabstände
- Behindertengerecht
- Mit Gartenanteil
- Mit grossem Reduit
- Fernwärme
- In 8-Familienhaus
- Grosser Volg-Laden in der Siedlung

SRE Immobilien AG

Martin Kegli 076 424 04 59 m.kegli@sre-immo.ch

Alina Morelli 079 488 96 45 a.morelli@sre-immo.ch

www.sre-immo.ch



2½-Zimmerwohnung

EG

Haus A2 Nord Wohnung 0.2

Walther-Bürsten-Strasse 34

Wohnfläche total 76.7 m²

Wohnen/Essen/Küche 45.4 m²

Zimmer 16.3 m²

WC/Bad 6.8 m²

Entrée 4.3 m²

Sitzplatz 30.9 m²

Reduit Innen 3.9 m²

Reduit Aussen 1.3 m²

Kellerabteil 9.0 m²

Gartenanteil 176 m²

Ausstattung

Lift

Elektrische Storen

3-fachverglaste Fenster

Fussbodenheizung

Waschmaschine + Tumbler

Finanzierungsvorschlag

Kaufpreis Wohnung CHF 495`000

hiervon 20% Eigenmittel ./ CHF 99`000

Hypothek Valiant Bank CHF 396`000

Hypothek 7 Jahre Laufzeit, 1.35% CHF 5`346

Nebenkosten (Akonto) CHF 3`465

Total Kosten / Jahr CHF 8`811

Total Kosten / Monat CHF 734

* Amortisation erforderlich bei 80% Belehnung
(Amortisation = Kapitalbildung, somit keine Aufwands-Kosten)

* Eventuell 25% - 30% Eigenmittel nötig

* Finanzierungsanfrage wird innert 48 Std. nach Erhalt Ihrer
Unterlagen durch die Valiant Bank beantwortet.

Rufen Sie uns an !

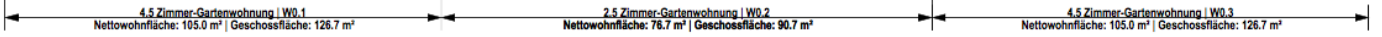
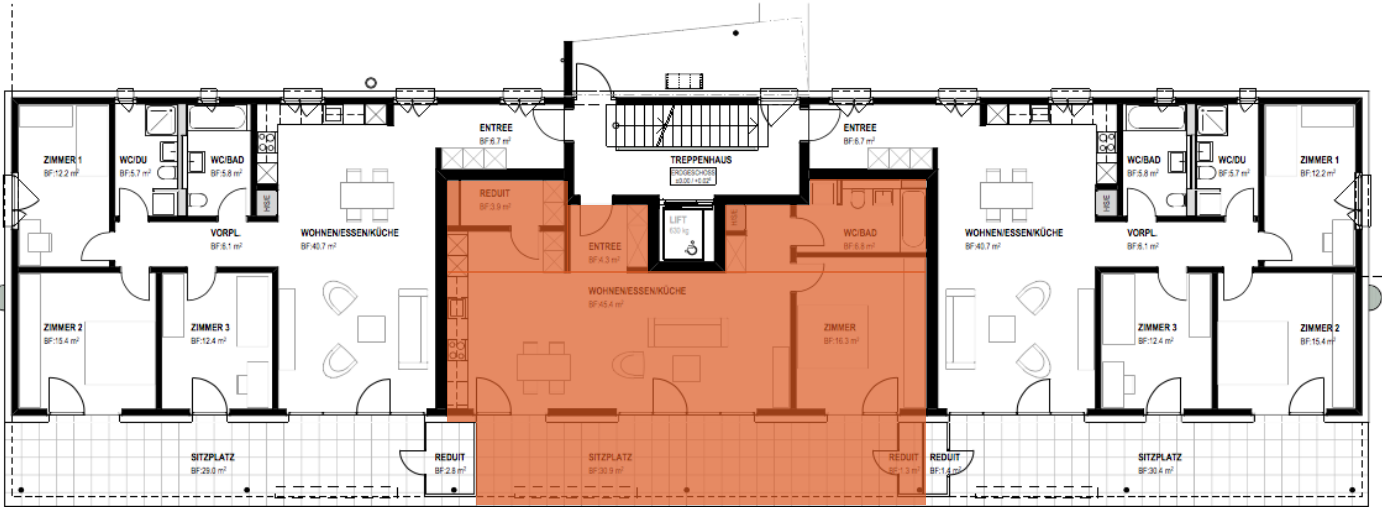
Martin Kegli - 076 424 04 59

Alina Morelli - 079 488 96 45

m.kegli@sre-immo.ch

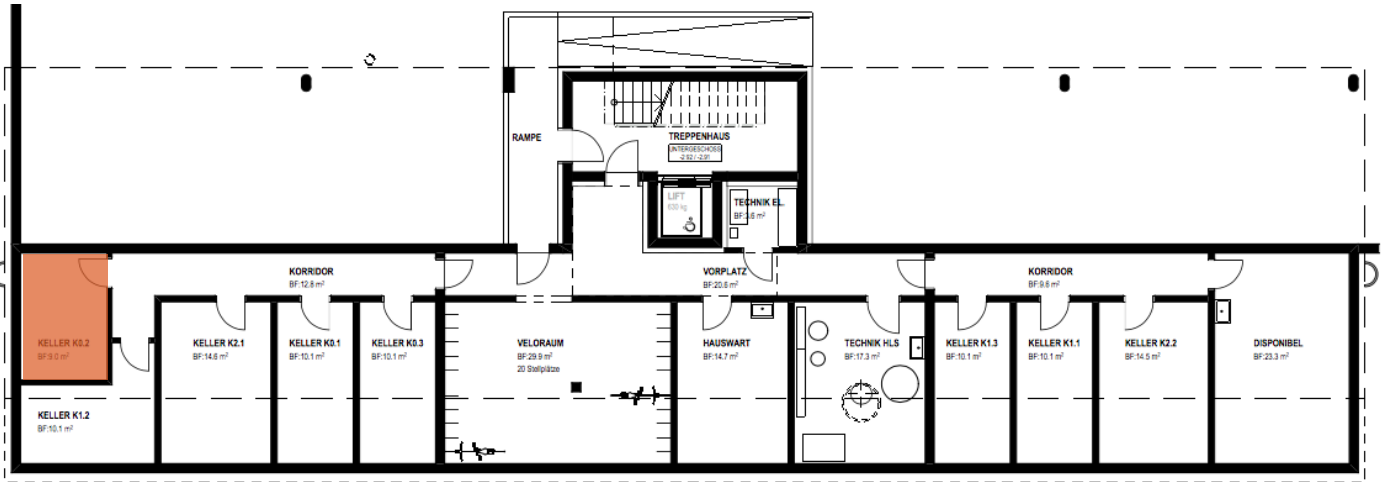
a.morelli@sre-immo.ch

Haus A2 Nord Wohnung 0.2 - Erdgeschoss



ERDGESCHOSS

MST: 1:100



UNTERGESCHOSS

MST: 1:100

Haus A2 Nord Wohnung 0.2 - Keller

Haus A2 Nord - Lage



Haus A2 Nord - Autoeinstellplätze